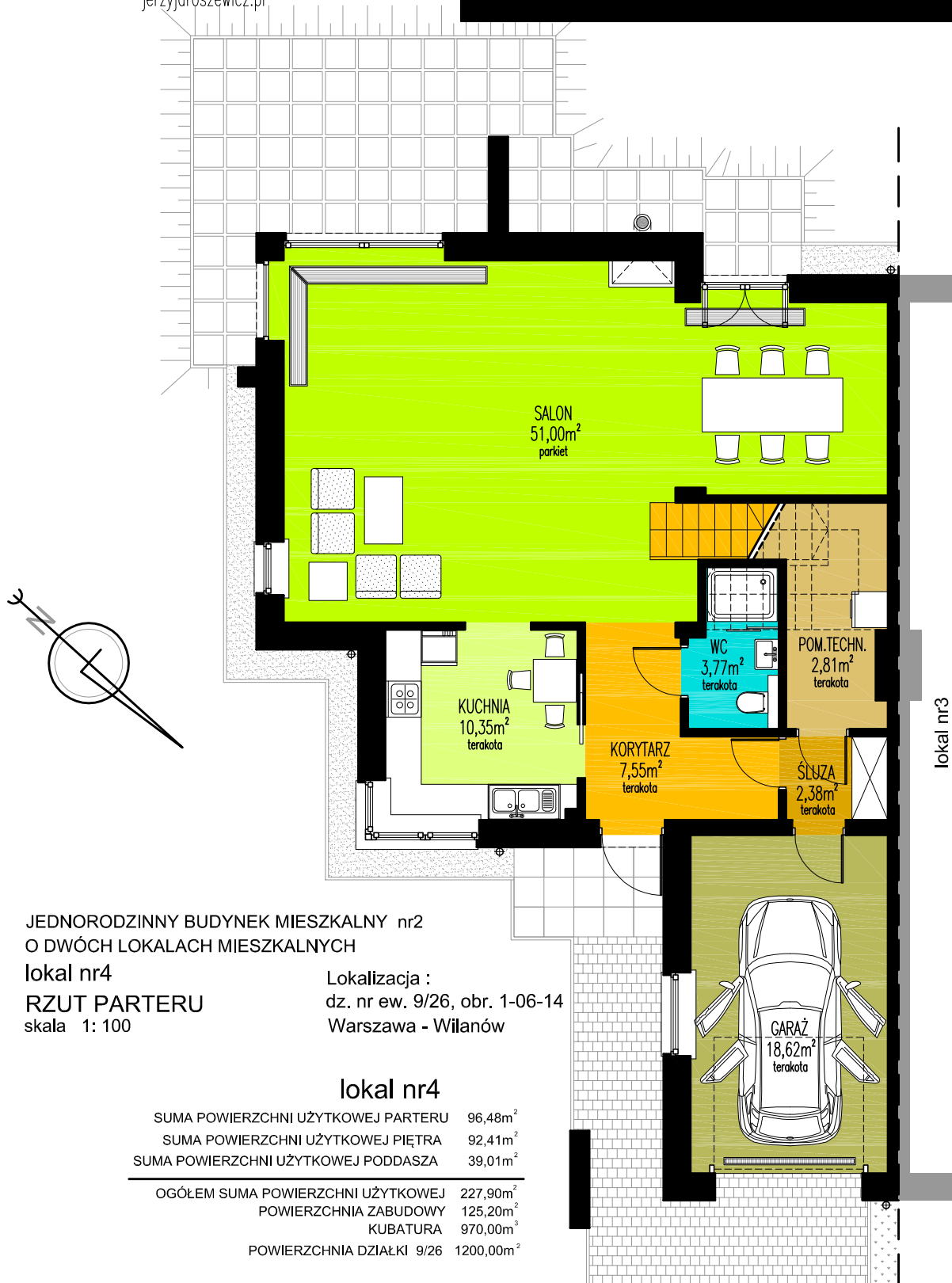


**PRACOWNIA AUTORSKA  
ARCHITEKT JERZY JAROSZEWICZ**

Projektant:  
mgr inż. arch. Jerzy Grabanowski-Jaroszewicz  
05-822 Milanówek, ul. Dębowa 9a  
jerzyjaroszewicz.pl





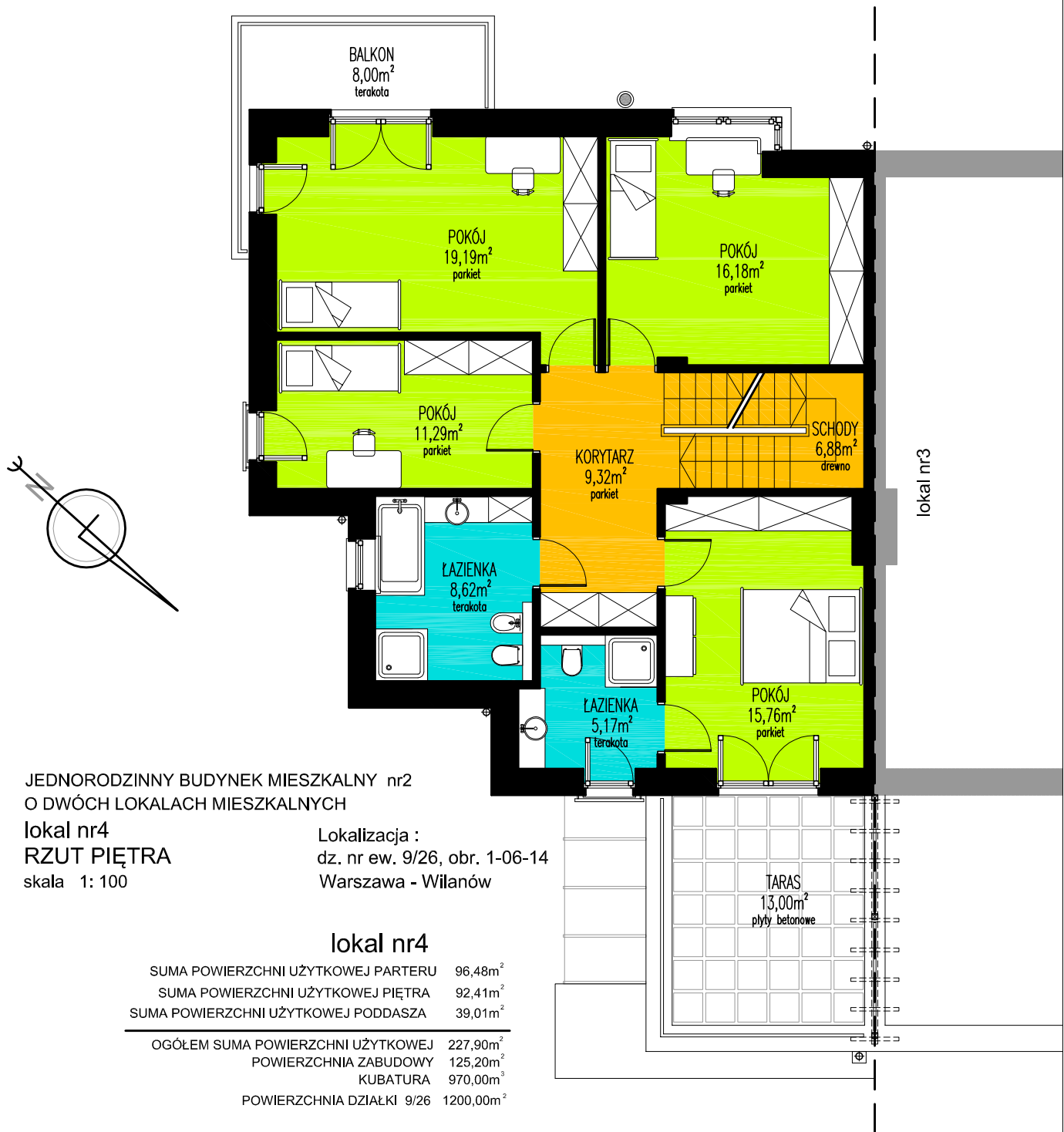
P.P.U.H. "GLIF" - Sławomir Ziółkowski  
05-825 Grodzisk Maz. ul. Brzozowa 12  
glif.com.pl

**PRACOWNIA AUTORSKA  
ARCHITEKT JERZY JAROSZEWICZ**

Projektant:  
mgr inż. arch. Jerzy Grabanowski-Jaroszewicz  
05-822 Milanówek, ul. Dębowa 9a  
jerzyjaroszewicz.pl



JERZY JAROSZEWICZ  
ARCHITEKT

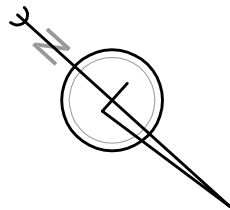
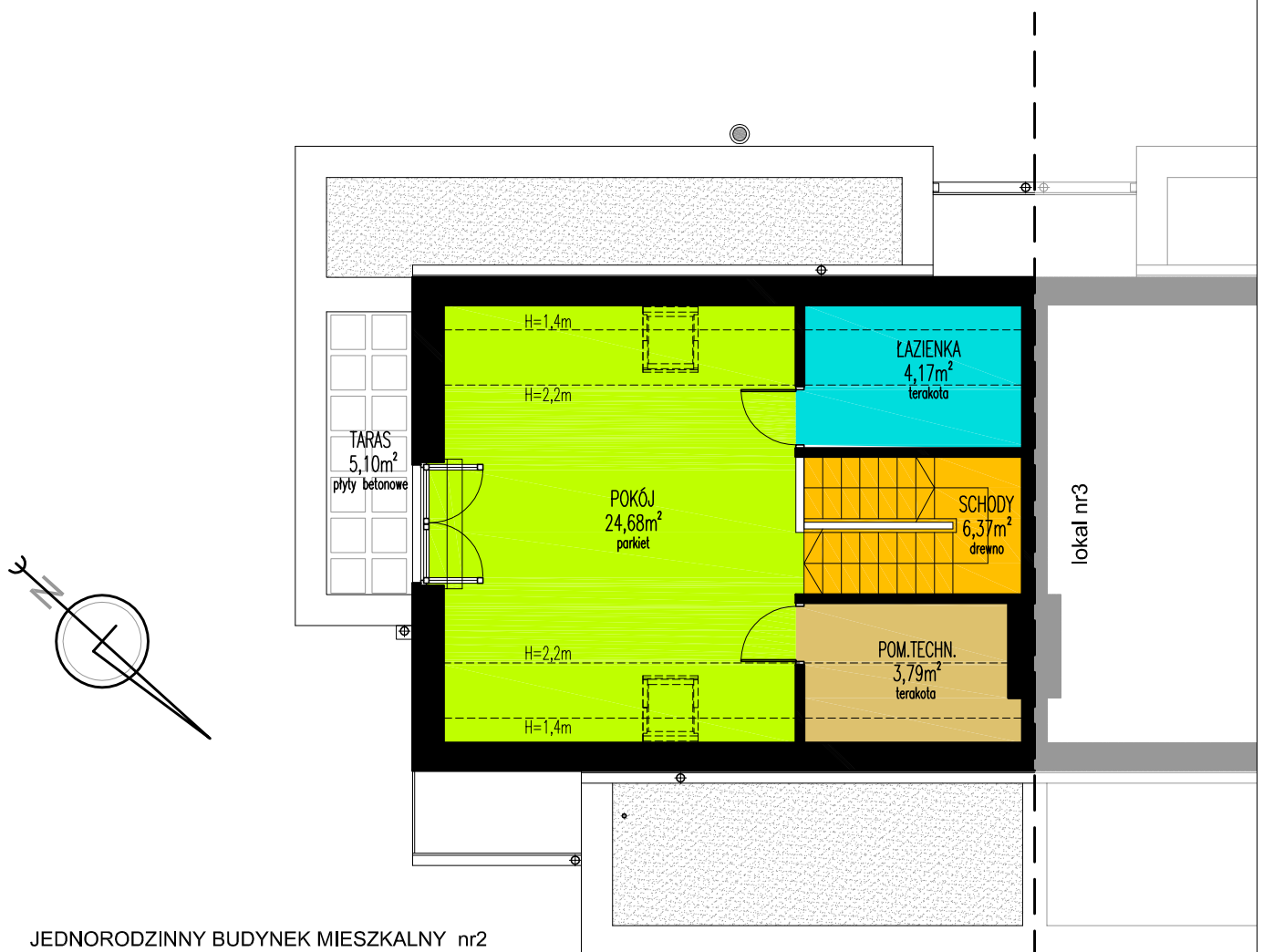




P.P.U.H. "GLIF" - Sławomir Ziółkowski  
05-825 Grodzisk Maz. ul. Brzozowa 12  
glif.com.pl

**PRACOWNIA AUTORSKA  
ARCHITEKT JERZY JAROSZEWICZ**

Projektant:  
mgr inż. arch. Jerzy Grabanowski-Jaroszewicz  
05-822 Milanówek, ul. Dębowa 9a  
jerzyjaroszewicz.pl



JEDNORODZINNY BUDYNEK MIESZKALNY nr2  
O DWÓCH LOKALACH MIESZKALNYCH

lokal nr4  
RZUT PODDASZA  
skala 1: 100

Lokalizacja :  
dz. nr ew. 9/26, obr. 1-06-14  
Warszawa - Wilanów

**lokal nr4**

SUMA POWIERZCHNI UŻYTKOWEJ PARTERU	96,48m <sup>2</sup>
SUMA POWIERZCHNI UŻYTKOWEJ PIĘTRA	92,41m <sup>2</sup>
SUMA POWIERZCHNI UŻYTKOWEJ PODDASZA	39,01m <sup>2</sup>
<b>OGÓŁEM SUMA POWIERZCHNI UŻYTKOWEJ</b>	<b>227,90m<sup>2</sup></b>
POWIERZCHNIA ZABUDOWY	125,20m <sup>2</sup>
KUBATURA	970,00m <sup>3</sup>
POWIERZCHNIA DZIAŁKI 9/26	1200,00m <sup>2</sup>